

典型案例汇编

案例名称	案例类型	案例简介
疫一 徒制	三教改革	案 上 在 共
新高 学徒	人才培养	1. 技 2. 式 3. 4. 师 5. 技 6. 创

师资队伍、三教改革、
推广价值上进行描述，

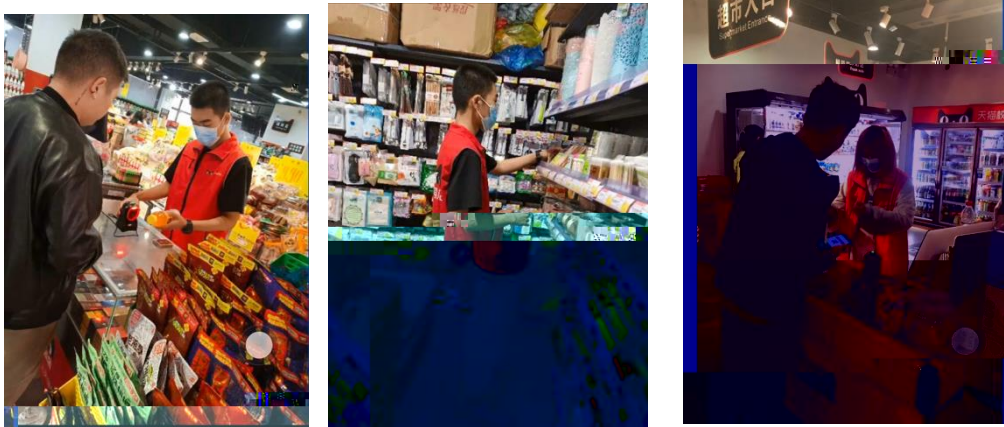
学，采用线 投身学习， 学习与抗疫
学模式 人才培养模
程 “双导师”
素质 方式

2020





2



3

19统计与会计3

签到 问卷 抢答 选人 评分 测验 活动库

抢答 03-10 16:40

6. 调查时间与调查期限的关系... 林慧娟老师

抢答 03-10 16:40

D、调查单位大于... 2、调查单位与填报单位的关系是（ ）， A、二者是一致的 B、二者有时是一致的 C、二者没有关系

抢答 03-10 16:47

调查项目是什么？

选人 03-10 16:38

20年1月31日，其调查时间为（ ）。

单选 03-10 16:10

某市规定2019年工业经济活动成果年报呈报时间是20...

单选 03-10 16:10

调查项目是什么？

单选 03-10 16:38

调查项目是什么？

单选 03-10 16:38

5. 做计划时... 有（ ）、（ ）、（ ）、（ ）。

抢答 03-10 16:57

(查看答案)

